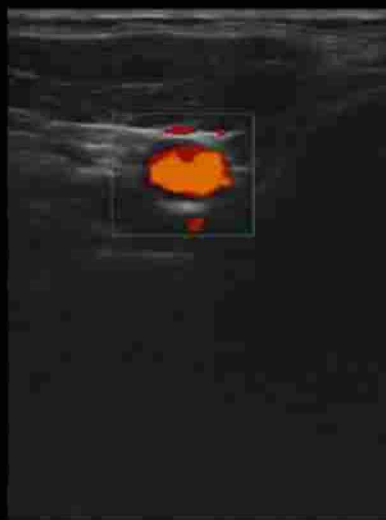




Сканер ультразвуковой
беспроводного типа
VIEMAX Combo-VIE-64

Ключевые особенности:



Высокое качество изображения. 64 передающих канала обеспечивают четкую визуализацию, что критично для диагностики сосудистых патологий и мелких структур



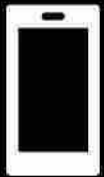
Две сканирующие поверхности: конвексная и линейная, а также возможность работы фазированного датчика в режиме «Кардиология» на конвексной сканирующей поверхности. Это позволяет проводить исследование как внутренних, так и поверхностных структур



Беспрерывная работа на протяжении 3 ч подойдет для выездных обследований, работы в ограниченном пространстве или в экстренных ситуациях

Наше ПО внесено в Единый реестр российских программ для ЭВМ и БД, [реестровая запись №27306 от 21.03.2025.](#) Также наша продукция полностью соответствует требованиям российского и мирового стандарта, согласно ГОСТ ISO 13485-2017

Широкий спектр характеристик:



Рабочие частоты:

Конвексная поверхность:
1,5 - 6,0 MHz
Линейная поверхность:
4,0 - 11,0 MHz
Фазированный режим:
1,5 - 6,0 MHz



Глубина сканирования:

Конвексная
поверхность: 90 - 305 мм
Линейная
поверхность: 20 - 100 мм
Фазированная
поверхность: 90 - 160 мм



Области применения:

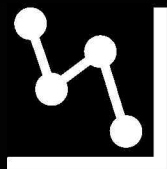
Абдоминальная,
гинекология, акушерство
, урология, почки,
легкие, щитовидная
железа, органы малого
таза, педиатрия, сонная
артерия, молочная
железа, нервы, скелетно-
мышечная система,
кардиология



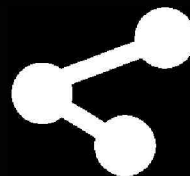
Режимы сканирования:

B, B/M, COLOR,
PW, PDI

Инновационность:



Простота и
мобильность.
Всегда под
рукой, без
проводов и
кабелей



ПО VIEMAX USP
поддерживает
работу на
базе ОС Android
10.1, а также
обеспечивает бы
струю передачу
данных в
форматах DICOM,
JPEG и MP4



Рекомендован
военно-
медицинской
академией для
использования в
военно-полевых
условиях



Незаменимый
помощник в
отделении
реанимации,
будущее
спортивной и
арктической
медицины

Удобство в диагностике:

Удобный

Простой

Долгий заряд

Сделан в России

Беспроводной

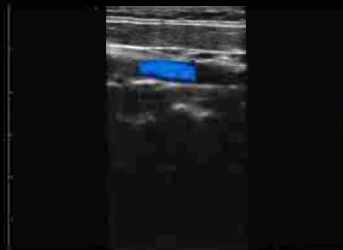


- Быстрая диагностика
- Быстрое исследование
- Быстрый поиск
- Управляемое вмешательство
- Интраоперационный мониторинг
- Интраоперационные рекомендации
- Уководство по терапии

Высокое качество изображения

Эквивалентное традиционным ультразвуковым сканерам высокого класса

Портативная ультразвуковая система VIEMAX обеспечивает качество изображения, недоступное традиционным системам, при небольшой стоимости



Запатентованная технология

Низкая цена

Всего один аппарат имеет больше функций, разные режимы сканирования на выбор

Мультифункциональность

Конвексный датчик, линейный датчик, режим «Кардиология» на конвексной сканирующей поверхности



Емкость аккумулятора 2800 мАч
Время работы портативной
системы VIEMAX
без подзаряда не менее 3 ч



> 3В



Лучшее соотношение цены и качества

Соотношение цены и качества является одним из наших принципов. Каждая деталь наших изделий проходит многоступенчатый контроль в рамках одной группы компаний, что гарантирует надежность и эффективность по выгодной цене. Более не требуется покупать тяжелый и дорогостоящий ультразвуковой аппарат для выполнения оперативных задач в медицинской работе



Спецификация

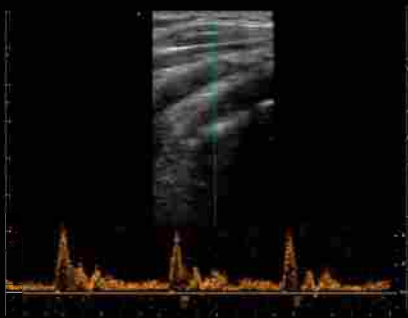
Оборудование		Программное обеспечение	
Размер	164*70*24 мм	Платформы:	Android
Вес	0,265 кг	Режимы:	B, B/M, COLOR, PW, PDI
Работа батареи	Не менее 3 ч		B-режим позволяет получить двухмерное плоскостное изображение анатомических структур в масштабе реального времени, что позволяет оценивать их морфологическое состояние
Время зарядки	2,5 ч		B/M режим одновременного отображения двухмерной B и M -эхограммы
Время загрузки	45 сек		PT режим энергетического доплера. Используется для отображения информации о плотности красных клеток крови и скорости в потоке за определенный период; обозначается цветами различной яркости, не отражает информацию о направлении потока
Датчики:	Конвексный, Линейный		PW режим импульсно-волнового доплера. Используется для изучения кровотока вдоль линии сканирования в определенной области.
Частота	Конвексный от 1,5 - 6,0 МГц Линейный от 4,0 - 11,0 МГц Фазированный (на конвексной поверхности) от 1,5 - 6,0 МГц		Color (цветное доплеровское картирование) — обеспечивает изображение движения крови по сосудам и полостям сердца при помощи цветной шкалы. Разные скорости показываются разными цветами (или оттенками одного цвета, например — красного)
Глубина	Конвексный 90 - 305 мм Линейный 20 - 100 мм Фазированный (на конвексной поверхности) 90 - 160 мм	Пресеты:	Абдоминальная, гинекология, акушерство, урология, почки, легкие, щитовидная железа, органы малого таза, педиатрия, сонная артерия, молочная железа, нервы, скелетно-мышечная система, кардиология

Панель управления

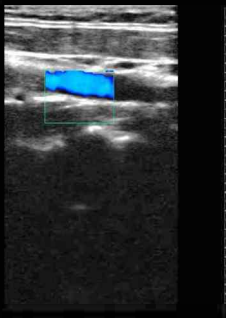
- 1 Кнопка ВКЛ/ВЫКЛ
Также предназначенная для переключения между конвексным и линейным датчиком
- 2 Корпус сканера
- 3 Индикатор уровня заряда сканера
- 4 Индикатор работы конвексного датчика
- 5 Индикатор работы линейного датчика
- 6 Торговая марка изделия
- 7 Модель
- 8 Акустическая линза линейной сканирующей поверхности
- 9 Акустическая линза конвексной сканирующей поверхности



Интерфейс



Режим импульсно-волнового доплера на сонной артерии



Цветное доплеровское картирование на сонной артерии



В-режим на почке и селезенке с артефактами

ПО VIEMAX USP

Основные функции ПО:

- Обеспечение беспроводного обмена данными между ультразвуковым сканером и устройством визуализации (планшетным ПК);
- Преобразование цифровых данных, получаемых от УЗИ сканера в изображение;
- Оценка движения крови в сосудах благодаря функции доплеровского исследования;
- Одновременное исследование нескольких органов;
- Получение и фиксирование результата исследования в процессе выполнения процедуры благодаря функции сохранения кинопетли и отдельных изображений в память устройства визуализации;
- Пользовательский интерфейс, адаптирован для использования специалистами (врачами УЗИ-диагностики)



Наша миссия - улучшение качества медицинской помощи путем создания компактных решений, не уступающие по функциональности стационарному оборудованию.