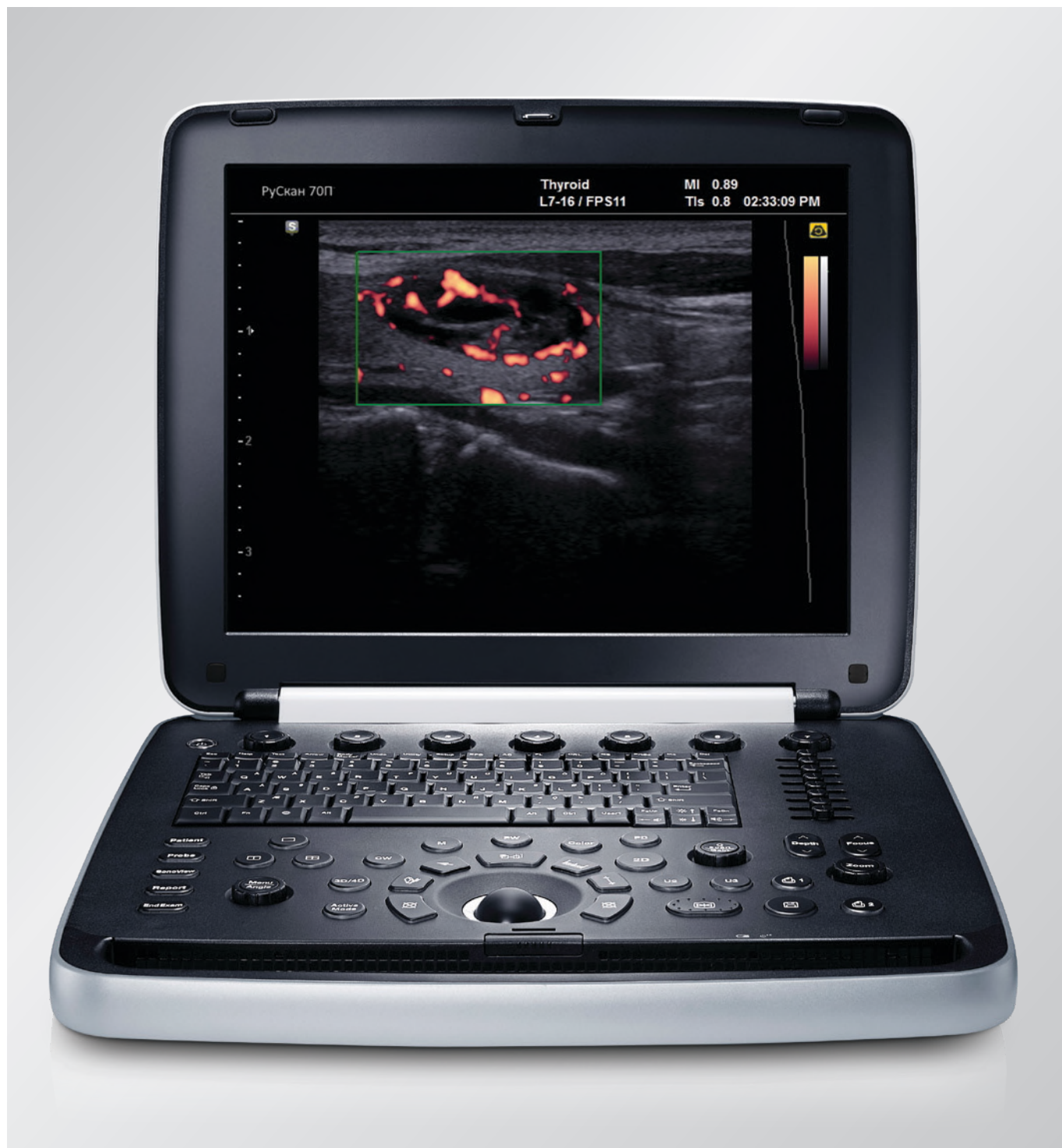


Рускан 70П

ПОРТАТИВНЫЙ УЛЬТРАЗВУКОВОЙ СКАНЕР



РуСкан 70П



Благодаря технологиям обработки изображения, реализованным в компактном корпусе, портативный сканер **РуСкан 70П** является идеальным выбором для врачей, желающих использовать передовой опыт клинической практики и заботы о пациенте везде, где необходимо ультразвуковое исследование. Превосходное изображение и простые в использовании функции сканера помогают провести диагностику и медицинские процедуры под контролем УЗИ точно и быстро. Компактный дизайн **РуСкан 70П** разработан для максимального удобства врачей.

- 15" жидкокристаллический монитор со светодиодной подсветкой
- Монокристалльные датчики для исследований в расширенном диапазоне частот и лучшей визуализации по сравнению с обычными датчиками
- Дополнительно поставляемый аккумулятор с увеличенной емкостью рассчитан на три часа работы при максимальном заряде

ВЫСОКОЕ КАЧЕСТВО ВИЗУАЛИЗАЦИИ

ClearVision — фильтр для уменьшения уровня шума ClearVision оптимизирует изображение по акустическим свойствам ткани в режиме реального времени в зависимости от выбранной программы исследования. Фильтр усиливает контрастное разрешение 2D-изображения и четкость контуров. Разработка этой специализированной технологии позволяет значительно повысить качество изображения.

S-Flow — технология направленного энергетического доплера S-Flow позволяет детально рассмотреть мельчайшие периферические кровеносные сосуды. Функция обеспечивает точную диагностику в тех случаях, когда исследование кровотока затруднено.

4D и 3D XI — оснащенный технологиями 4D и 3D XI, аппарат РуСкан 70П может быть использован для диагностики с применением объемного ультразвука 3D/4D. Технология 3D XI позволяет количественно обрабатывать объемные данные для повышения точности диагностики.

ElastoScan — диагностическая ультразвуковая технология визуализации эластичности тканей. ElastoScan помогает определить в тканях плотные образования, предоставляя информацию о жесткости в виде цветовой карты.

Needle Mate — технология NeedleMate обеспечивает точную визуализацию иглы при выполнении интервенционных процедур.

EzAssist — при проведении УЗИ в реальном времени в нескольких плоскостях функция EzAssist позволяет контролировать исследование, используя анимацию и справочник клинических изображений.

Strain — метод оценки деформации миокарда с отображением результатов на круговой диаграмме (Бычий глаз), который позволяет показать движение стенок сердца и выявить диссинхронию миокарда левого желудочка.

Stress Echo — используется для сравнительной оценки движения стенок левого желудочка в покое и под нагрузкой. Включает в себя протоколы Stress Echo с применением физической или фармакологической нагрузки, а также индивидуально программируемые пользовательские протоколы.

Quick Scan — автоматическая органоспецифическая оптимизация изображения нажатием одной кнопки.

Doppler Quick Scan — автоматическая оптимизация спектрального доплера.

акушерство, гинекология
и урология

поверхностно расположенные
органы и маммология

мышечно-скелетные
исследования

педиатрия
и неонатология

эхокардиография
и исследования сосудов

онкология, абдоминальные
исследования



РуСкан 70П

Портативный ультразвуковой сканер

АО «НПО «Сканер» в рамках исполнения государственной программы по импортозамещению наладило выпуск УЗ-сканеров под маркой «РуСкан» на базе технологий компании Samsung. По своим техническим и функциональным свойствам сканеры не уступают аналогам, произведенным в Республике Корея. Предприятия обеспечивают полную гарантийную и сервисную поддержку по всей России.

